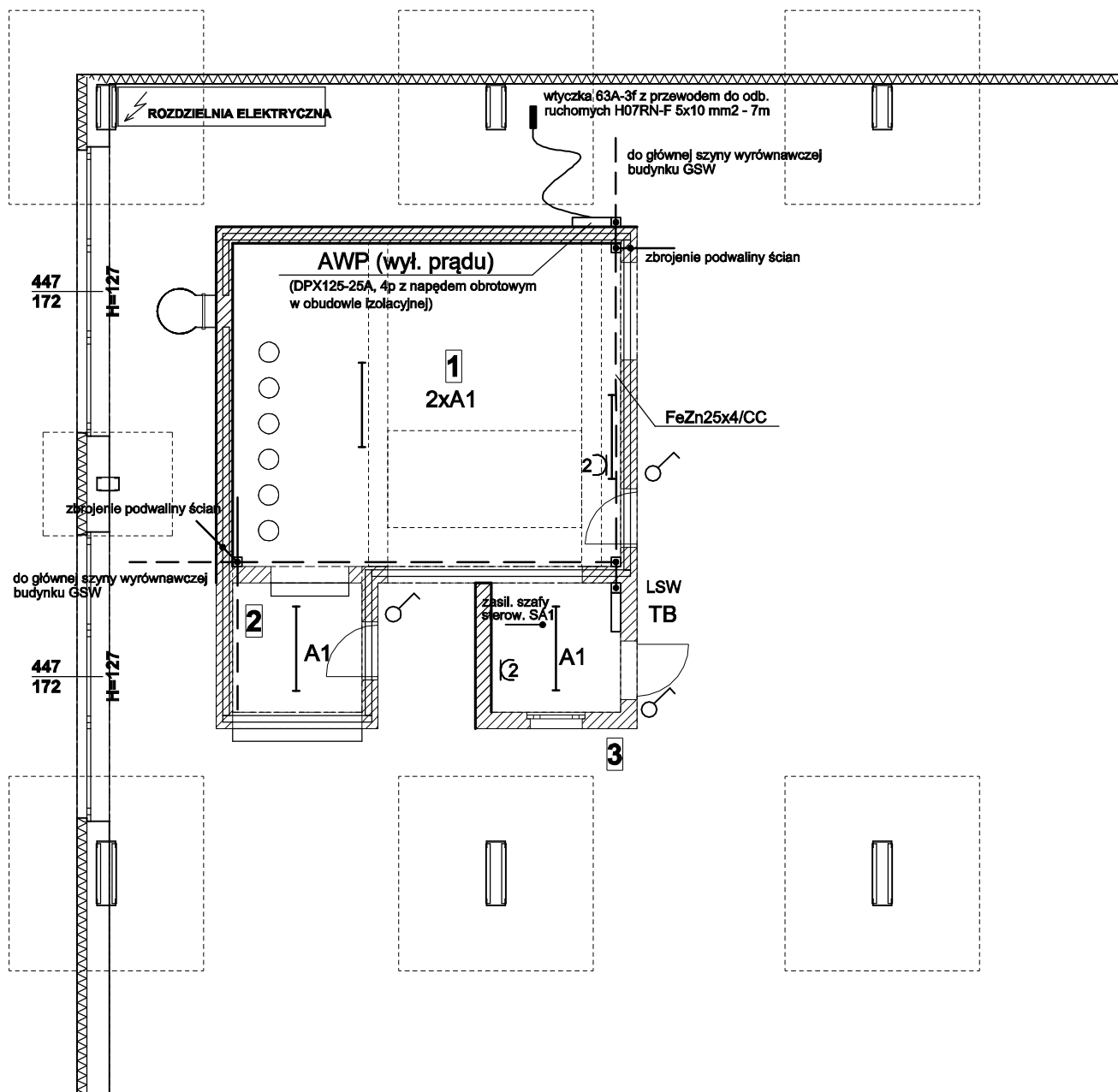


# ISTNIEJĄCA HALA BADAŃ REAKCJI NA Ogień



## OZNACZENIA

A1 - Oprawa świetłórkowa NEPTUN 2x58W IP65 - LUXIONA  
 GSW - Główna szyna wyrównawcza  
 LSW - Lokalna szyna wyrównawcza

## UWAGI

1. Przewody układać zgodnie z opisem technicznym
2. Wykonać połączenia wyrównawcze i uziemiające

**TN- S**

Obiekt	Stanowisko do badania zestawów do różnicowania ciśnienia w hali badań reakcji na ogień w ITB		
Adres	Pionki ul. Przemysłowa 2 dz. nr ew. 1464/69		1:100
Temat	Instalacje elektryczne stanowiska		
Projektował	Robert Nowak	MAZ/IE/6231/02 GP-III-7342/184/94	04.2015
Sprawdził	Mirosław Ciucias	MAZ/IE/5640/01 MAZ/0034/PW/OE/10	rys. 1